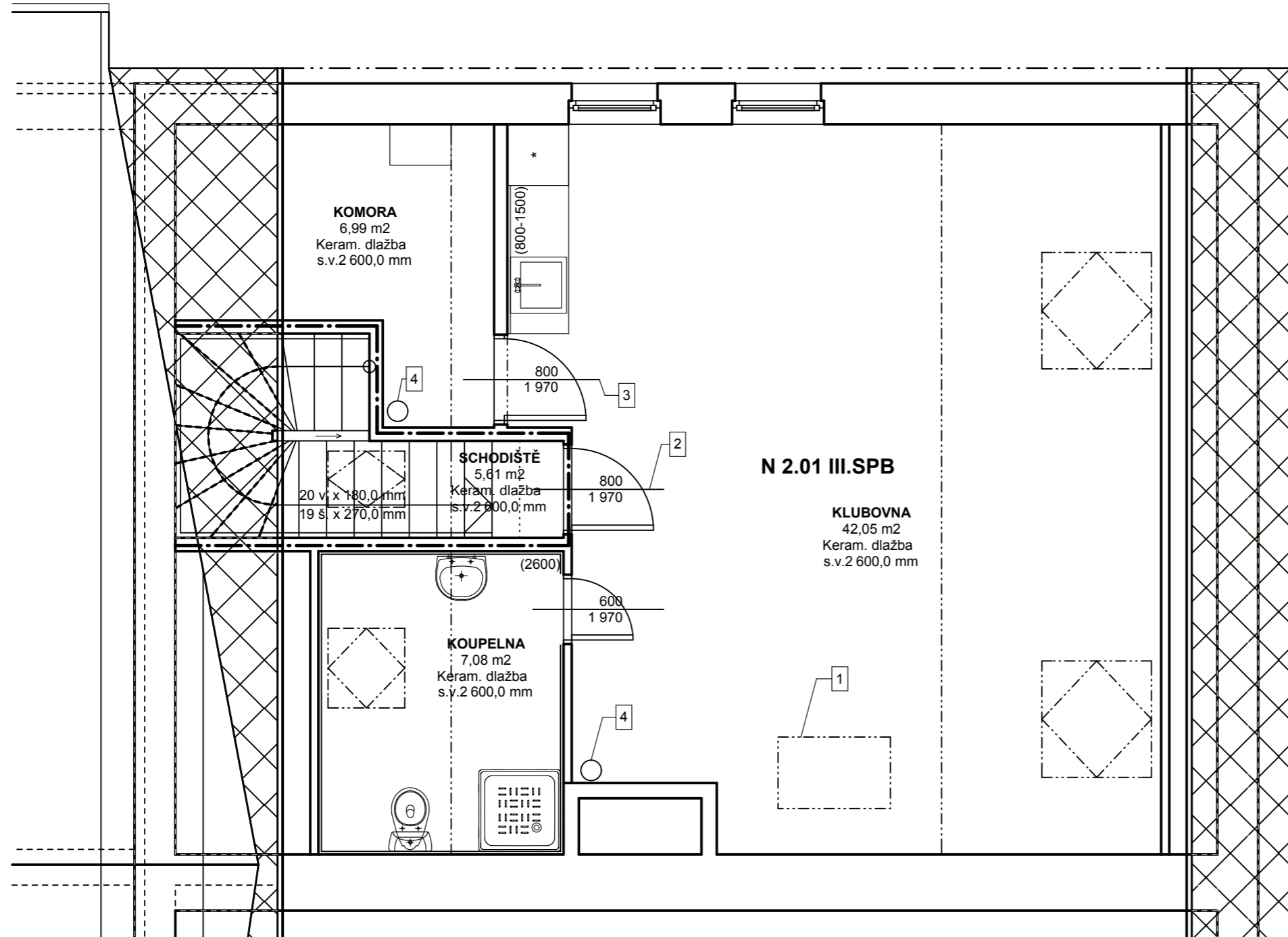


PŮDORYS PODKROVÍ PBŘS

1:50



POZNÁMKA

- 1 - PŮDNÍ STAHOVACÍ SCHODY S POŽÁRNÍ ODOLNOSTÍ MINIMÁLNĚ EW 15 DP3 OTVOR 1100x700mm
- 2 - VNITŘNÍ VSTUPNÍ DVEŘE V PROVEDENÍ MINIMÁLNĚ EW-C- 15 DP3, ROZMĚR 800x1970mm
- 3 - VNITŘNÍ DVEŘE PLNÉ, DOLE OTVOR 100x400mm KRYT PLASTOVOU MŘÍŽKOU
- 4 - PHP PRÁŠKOVÝ S HASÍCÍ SCHOPNOSTÍ 21A, UMÍSTĚN NA STĚNĚ VE VÝŠCE DO 1500mm

----- OHRANIČENÍ POŽÁRNÍHO ÚSEKU N 2.01

Název stavby:	VESTAVBA VÍCEÚČELOVÉHO SPORTOVNĚ SPOLEČENSKÉHO CENTRA SÁDEK č.p. 150							
Místo stavby:	k.ú. Sádek u Poličky, st.p.č.257							
Stavebník:	obec Sádek, Sádek 116, 572 01 Polička							
Generální projektant:	APOLO CZ s.r.o., Tyršova 155, 572 01 Polička		Autorizační razítko: 					
Projektant:	Ing. Jan Eisner							
Zodp. projektant:	Ing. Martin Kozáček		 APOLO CZ s.r.o. Tyršova 155, 572 01 Polička + 420 461 722 204 apolo@apolocz.cz www.apolocz.cz					
Kraj:	Pardubický	Formát:		2 A4				
Stav. úřad:	Polička	Datum:	X.2010					
Stupeň PD:	DZS	Č. zakázky:	P3310					
Obsah přílohy:	PŮDORYS PODKROVÍ PBŘS		Označení přílohy:	F1-01-3.02	Měřítko:	1:50	Č. paré:	