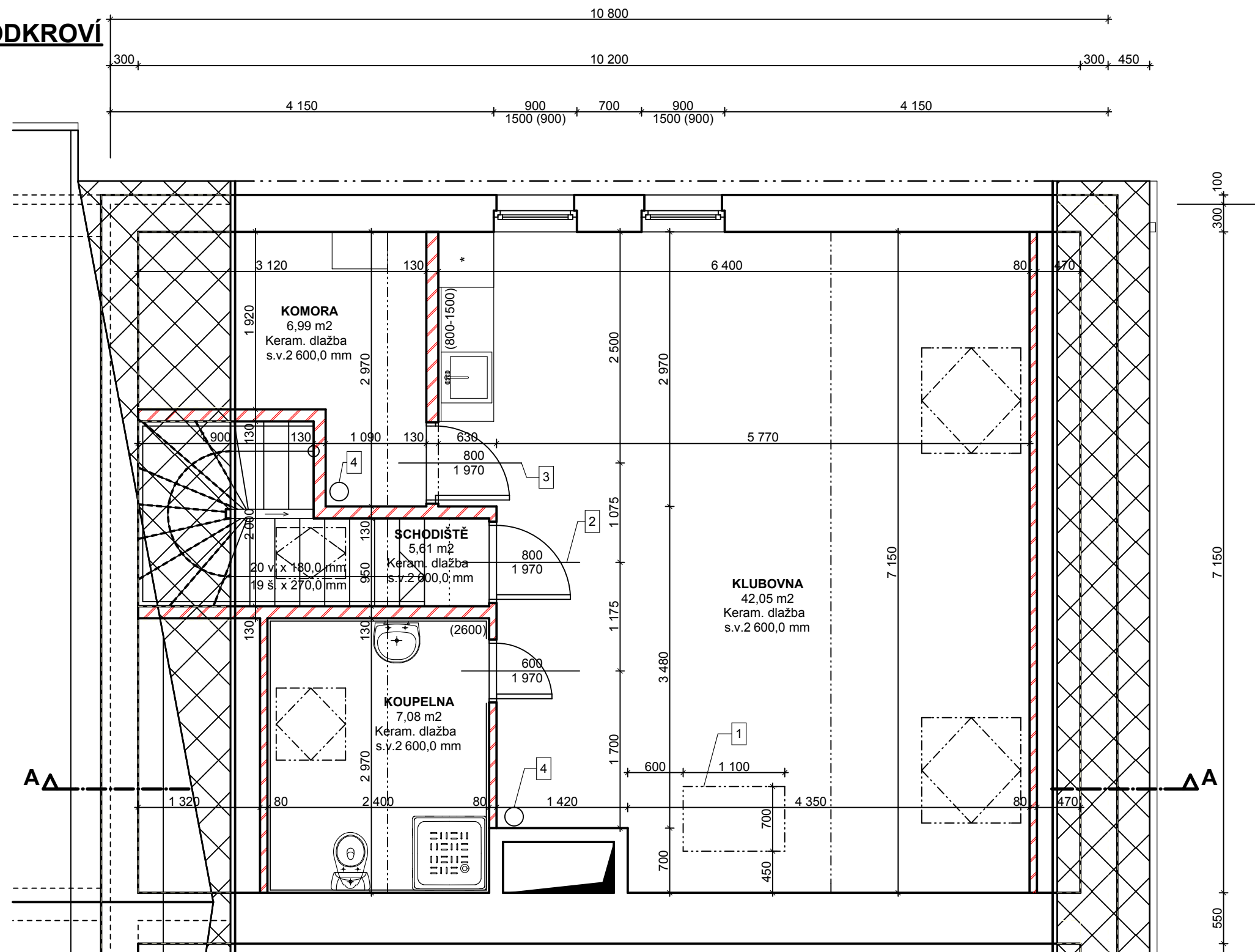
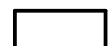



**PŮDORYS PODKROVÍ**  
**1:50**



**LEGENDA MATERIÁLŮ**

-  STÁVAJÍCÍ NOSNÉ ZDIVO Z CIHELNÝCH TVÁRNIC
-  NOVÉ NENOSNÉ ZDIVO Z PŘÍČKOVEK YTONG P2-500 š. 75 a 125mm NA TENKOVRSŤVOU ZDÍCÍ MALTY

**POZNÁMKA**

- 1 - PŮDNÍ STAHOVACÍ SCHODY S POŽÁRNÍ ODOLNOSTÍ MINIMÁLNĚ EW 15 DP3 OTVOR 1100x700mm
- 2 - VNITŘNÍ VSTUPNÍ DVEŘE V PROVEDENÍ MINIMÁLNĚ EW-C- 15 DP3, ROZMĚR 800x1970mm
- 3 - VNITŘNÍ DVEŘE PLNÉ, DOLE OTVOR 100x400mm KRYT PLASTOVOU MŘÍŽKOU
- 4 - PHP PRÁŠKOVÝ S HASÍCÍ SCHOPNOSTÍ 21A, UMÍSTĚN NA STĚNĚ VE VÝŠCE DO 1500mm

Název stavby:		<b>VESTAVBA VÍCEÚČELOVÉHO SPORTOVNĚ SPOLEČENSKÉHO CENTRA SÁDEK č.p. 150</b>			
Místo stavby:		k.ú. Sádek u Poličky, st.p.č.257			
Stavebník:		obec Sádek, Sádek 116, 572 01 Polička			
Generální projektant:	<b>APOLO CZ s.r.o.</b> , Tyršova 155, 572 01 Polička	 <b>APOLO CZ s.r.o.</b> Tyršova 155, 572 01 Polička + 420 461 722 204 apolo@apolocz.cz www.apolocz.cz			
Projektant:	Ing. Jan Eisner				
Zodp. projektant:	Ing. Martin Kozáček				
Kraj:	Pardubický			Formát:	2 A4
Stav. úřad:	Polička			Datum:	X.2010
Stupeň PD:	<b>DZS</b>	Č. zakázky:	P3310		
Obsah přílohy:	<b>PŮDORYS PODKROVÍ</b>		Označení přílohy:	<b>F1-01-1.02</b>	
		Měřítka:	<b>1:50</b>	Č. paré:	