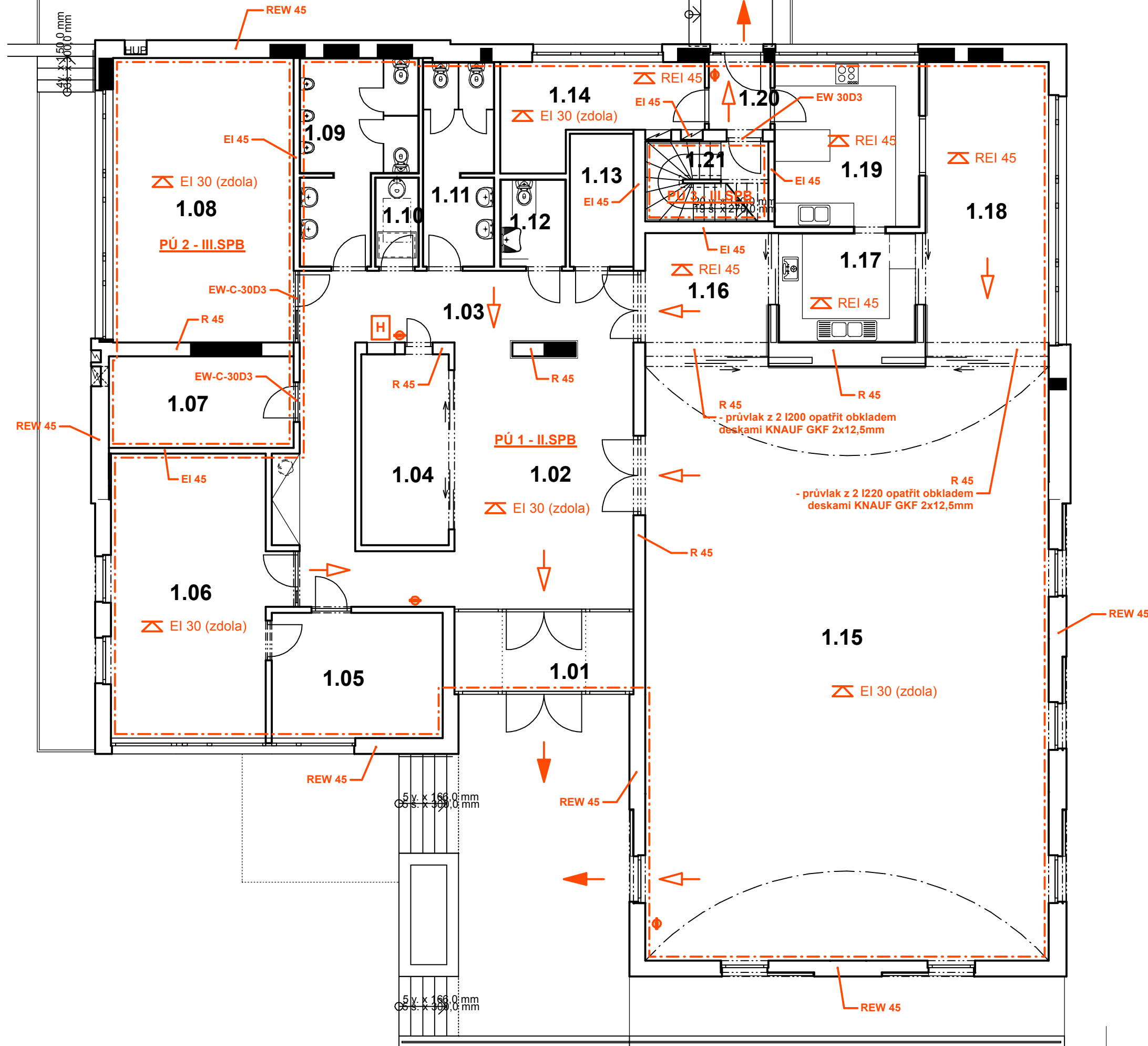



**PŮDORYS 1.NP**  
**M 1:100**



**LEGENDA**

- HRANICE POŽÁRNÍHO ÚSEKU
- PŮ 1 - II.SPB** OZNAČENÍ POŽÁRNÍHO ÚSEKU SE STUPNĚM POŽÁRNÍ BEZPEČNOSTI
- SMĚR ÚNIKU (UMÍSTĚNÍ FOTOLUMINISČENČNÍCH TABULEK)
- ÚNIKOVÝ VÝCHOD
- NÁSTĚNNÝ HYDRANTOVÝ SYSTÉM TYPU D, DÉLKA HADICE 30m
- PŘENOSNÝ HASÍCÍ PŘÍSTROJ PRÁŠKOVÝ 6kg

Architekt	Ing. arch. Karel Šrámek	 <b>APOLO CZ s.r.o.</b> Tyršova 155, 572 01 Polička + 420 461 722 204 apolo@apolocz.cz www.apolocz.cz	
Vedoucí zakázky	Josef Findejs		
Projektant	Josef Findejs		
Zodp. projektant	Ing. Martin Kozáček		
Kraj	Pardubický		
MÚ/OÚ	Polička		
Investor	Obec Sádek, Sádek 116, 572 01 Polička		
Název stavby:	<b>ADAPTACE OBJEKTU PRODEJNÝ NA OBCENÍ DŮM V SÁDKU U POLIČKY</b>		
Místo stavby:	k.ú. Sádek u Poličky, st.p.č. 257, p.č. 8/5, 8/2, 8/6	Formát	3xA4
Stavební objekt:	SO-01 - OBCENÍ DŮM	Datum	1. 07
Část:	PBŘ - POŽÁRNĚ BEZPEČNOSTNÍ ŘEŠENÍ	Číslo zakázky	00306
Obsah přílohy:	<b>PŮDORYS 1.NP - PBŘ</b>	Stupeň PD	DPS
		Revize	00
		Označení přílohy:	Číslo paré:
		<b>PBŘ.02</b>	
		Měřítko:	<b>1:100</b>