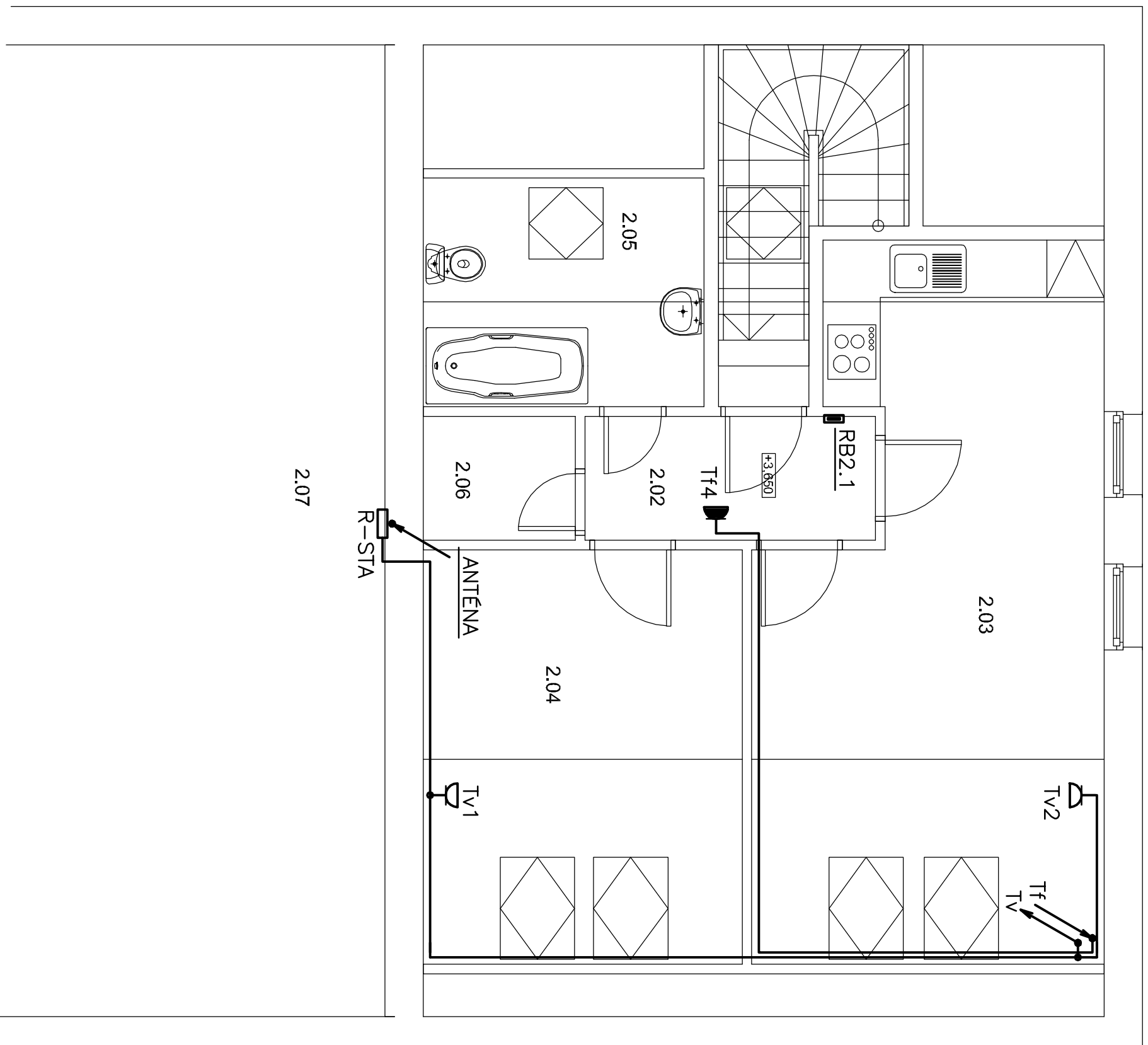


## LEGENDA MÍSTNOSTÍ

OZN.	ÚČEL MÍSTNOSTI	PLOCHA	VNĚJŠÍ VLVIVY	OSVĚTLENÍ (lx)
2.01	SCHODIŠTĚ	5,61	NORMÁLNÍ	100
2.02	CHODBA	3,97	NORMÁLNÍ	100
2.03	OBÝV.POKOJ S K.K.	24,71	NORMÁLNÍ	200
2.04	LOŽNICE	14,57	NORMÁLNÍ	200
2.05	KOUPELNA+WC	7,08	NORMÁLNÍ	200
2.06	ŠATNA	2,08	NORMÁLNÍ	150
2.07	PŮDA-TECHNOL.PROS.	154,02	NORMÁLNÍ	-

## LEGENDA

VIZ V.Č. E.09



Architekt	Ing. arch. Karel Šrámek	
Vedoucí zakázky	Josef Fíndejs	
Projektant	Miroslav Šaroun	
Zodp. projektant	Miroslav Šaroun	
Kraj	Pardubický	
MÚ/OU	Políčka	
Investor	Obec Sádek, Sádek 116, 572 01 Políčka	
Název stavby:	<b>ADAPTACE OBJEKTU PRODEJNÝ NA OBECNÍ DŮM V SÁDKU U POLÍČKY</b>	
Místo stavby:	K.ú. Sádek u Políčky, st.p.č. 257, p.č. 8/5, 8/2, 8/6	
Stavební objekt:	SO 01 - OBECNÍ DŮM	
Část:	E - ELEKTROINSTALACE	
Obsah přílohy:	Měřítok:	
<b>2.NP-VYTRUBKOVÁNÍ PRO SLABOPROUD</b>	<b>1:100</b>	

**ŠAROUN MIROSLAV**  
PROJEKCE ELEKTRO  
KOMENSKÉHO NĚM. 1041  
570 01 LITOMYŠL.  
IČO16209265, tel.602386422

Formát: 2x A4  
Datum: 1/2007  
Číslo zakázky: 362/06  
Stupeň PD: PP  
Revize: 00  
Označení přílohy: Číslo par.: -