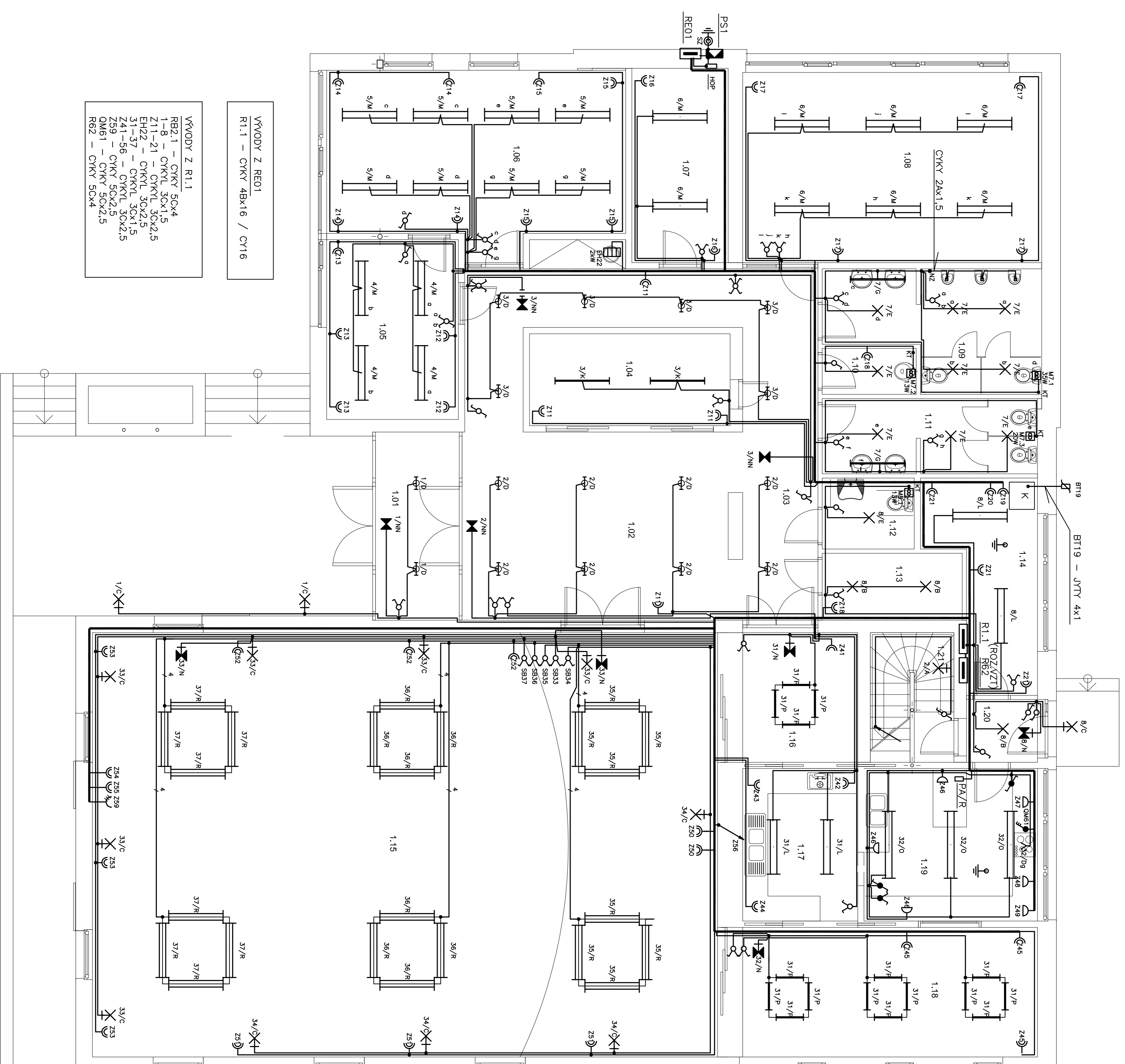


LEGENDA MÍSTNOSTÍ

OZN.	ÚČEL MÍSTNOSTI	PLOCHA	VNĚJŠÍ VLVVY	OSVĚTLENÍ (lx)
1.01	ZADVĚŘI	9,00	NORMÁLNÍ	150
1.02	VSTUPNÍ HALA	29,64	NORMÁLNÍ	150
1.03	CHODBA	27,93	NORMÁLNÍ	150
1.04	ŠATNA	10,70	NORMÁLNÍ	200
1.05	KANCELÁŘ	13,54	NORMÁLNÍ	500
1.06	KANCELÁŘ	28,87	NORMÁLNÍ	500
1.07	ARCHIV	10,69	NORMÁLNÍ	300
1.08	KNIHOVNA	32,53	NORMÁLNÍ	300
1.09	WC MUŽI	12,84	NORMÁLNÍ	200
1.10	UKLID	2,48	NORMÁLNÍ	100
1.11	WC - ŽENY	9,19	NORMÁLNÍ	200
1.12	WC - TEL.FOSTIZENÍ	3,74	NORMÁLNÍ	200
1.13	SKLAD	5,38	NORMÁLNÍ	100
1.14	TECHNICKÁ MÍSTNOST	10,70	NORMÁLNÍ	200
1.15	SÁL PRO 100-120 OSOB	151,74	NORMÁLNÍ	300
1.16	PRÍSALÍ - VÝČEP	8,52	NORMÁLNÍ	300
1.17	VÝČEP	10,16	NORMÁLNÍ	300
1.18	PRÍSALÍ - JIDELNA	21,85	NORMÁLNÍ	300
1.19	KUCHYŇNÉ	15,15	AD/AD1	500
1.20	ZADVĚŘI	2,73	NORMÁLNÍ	100
1.21	SCHODIŠTĚ - BVT	6,10	NORMÁLNÍ	100



LEGENDA

NAPĚŤOVÁ SOUSTAVA : 3NPE AC, 50Hz 400/230V - TN-C-S
 OCHRANNA P.N.D.NAP. : SAMOČINNÝM ODPOJENÍM OD ZDROJE
 DLE ČSN 332000-4-41
 - ZVYŠENÁ - OCHRANNÝM POSPOJOVANÍM A PROUD.
 CHRÁŇENÍ V PROSTORÁCH ZVLÁŠT NEBEZPEČNÝCH
 : DLE ČSN 332000-3 A 332000-5-51
 OSVĚTLENÍ : DLE ČSN 360450 - EN 12464-1
 : BUDOU PROVĚZENY VODIČEM CYKYL.RESP.KABELY CYKY
 POD OMIHKOU

SVÍTLIDLA

- A : typ 50279 PULIA 2x13W IP40
- B : typ 50296 PULIA 2x18W IP40
- C : VENKOVNÍ 8.171014720 1x75W IP44
- D : typ EDL 293 RING100 rudd 2x26W IP20
- E : typ EDL 211 POLUSH-EP 2x26W IP20
- G : typ SHR 136/ST/KM-EP 1x36W IP20
- K : typ 50302 FOX-136 1x36W IP40
- L : typ 50303 FOX-236 2x36W IP40
- M : typ 49197 FALCON-236-BAP-EP 2x36W IP20
- N : typ VIBET-1-PS-WR 2x58W IP66
- P : typ TCS 125 TLD-EP 2x18W IP20
- R : typ TCS 125 TLD-EP 2x36W HFR P IP20
- N : typ DIONE 6 1x6W IP40
- NN : typ DIONE 7 1x11W IP20 - ZAFĚSNĚ

(EP)-ELEKTRONICKÝ PŘEDŘADNÍK)

DODAVATEL SVÍTEL

- A,B,K,L,M,O - VRTTGH
- D,E,N,NN - ELEKTROLUMEN
- P,R - PHILIPS
- G - ARCHILIGHT
- C - MASSIVE

POZNÁMKA

HOP - HLAVNÍ OCHRANNÁ PŘIPOJNICE OBJEKTU - VIZ TZ
 PA/R - PODRUŽNÁ OCHRANNÁ PŘIPOJNICE - VIZ TZ
 NZ - NAPÁJECÍ ZDROJ ZAS3-TRU12 (ELEKTROCCOM LITOMYŠL)
 ☒ - VENTILÁTOR (DOD. VZT)
 KT - KRABICOVÁ ROZVODKA KR68+WUTIFUNKČNÍ RELE SMR-H
 (DOD. ELKO)
 ⚡ - OCHRANNÉ POSPOJOVÁNÍ

- VRVODY Z RE01
 R1.1 - CYKY 4Bx16 / CY16
- VRVODY Z R1.1
 RB2.1 - CYKY 5Cx4
 1-8 - CYKL 3Cx1,5
 Z11-21 - CYKLE 3Cx2,5
 EH22 - CYKL 3Cx2,5
 31-37 - CYKL 3Cx1,5
 Z41-56 - CYKYL 3Cx2,5
 Z59 - CYKY 5Cx2,5
 OM61 - CYKY 5Cx2,5
 RB2 - CYKY 5Cx4

Architekt	Ing. arch. Karel Štárník	Investor	Obec Sádka, Sádka 116, 572 01 Polička
Vedoucí zakázky	Josef Fíndiš	Projektant	Miroslav Šaroun
Zodp. projektant	Miroslav Šaroun	Paroubický	Paroubický
Kral	Paroubický	Identifikační číslo	16016209265, tel:602384422
MNO/OU	Paroubický	Formát	A4
Investor	Obec Sádka, Sádka 116, 572 01 Polička	Datum	1/2007
Název stavby	ADAPTAČNÉ OBJEKTU PRODEJNÝ NA OBECNÍ DŮM V SÁDKU U POLIČKY	Číslo zakázky	36206
Místo stavby	K.L. Sádka u Poličky, sídla, 257, p.č. 816, 822, 816	Stupeň PD	PP
Stavění objekt	SO 01 - OBECNÍ DŮM	Revize	00
Číslo	E - ELEKTRONINSTALACE	Číslo náb.	00
Číslo přílohy	E - ELEKTRONINSTALACE	Měřítko	1:50