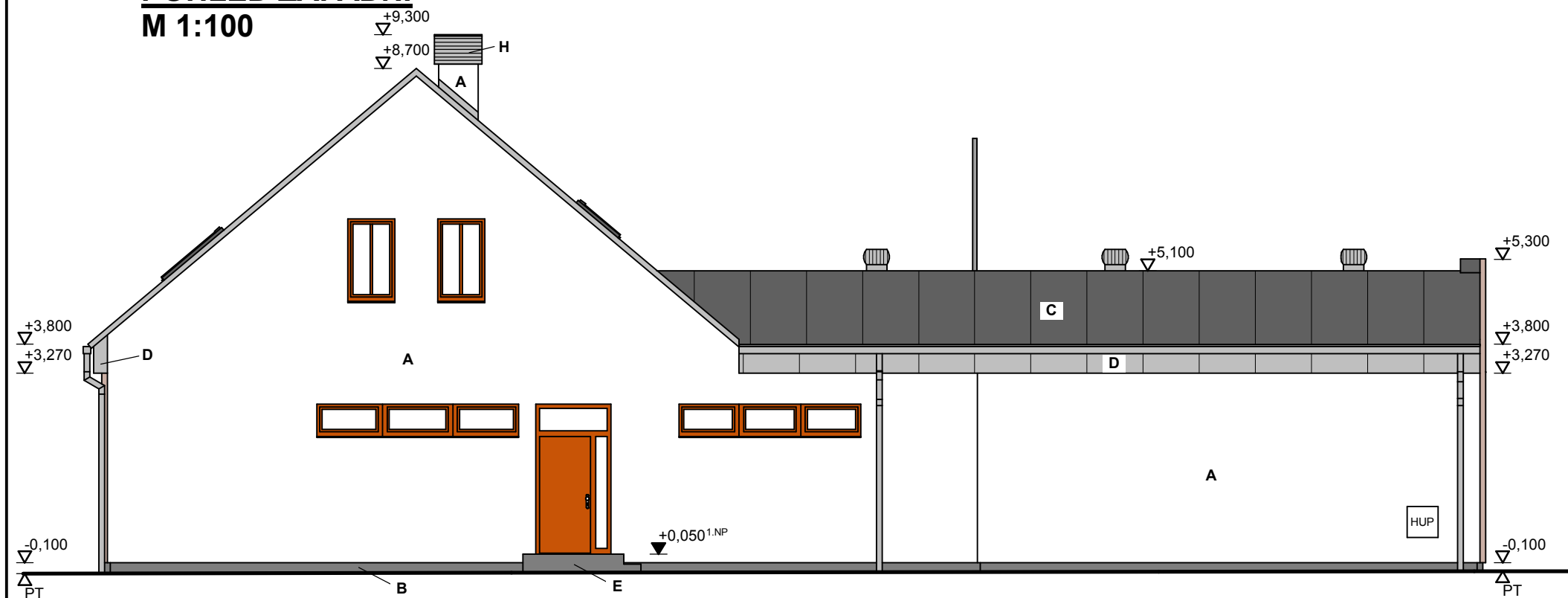
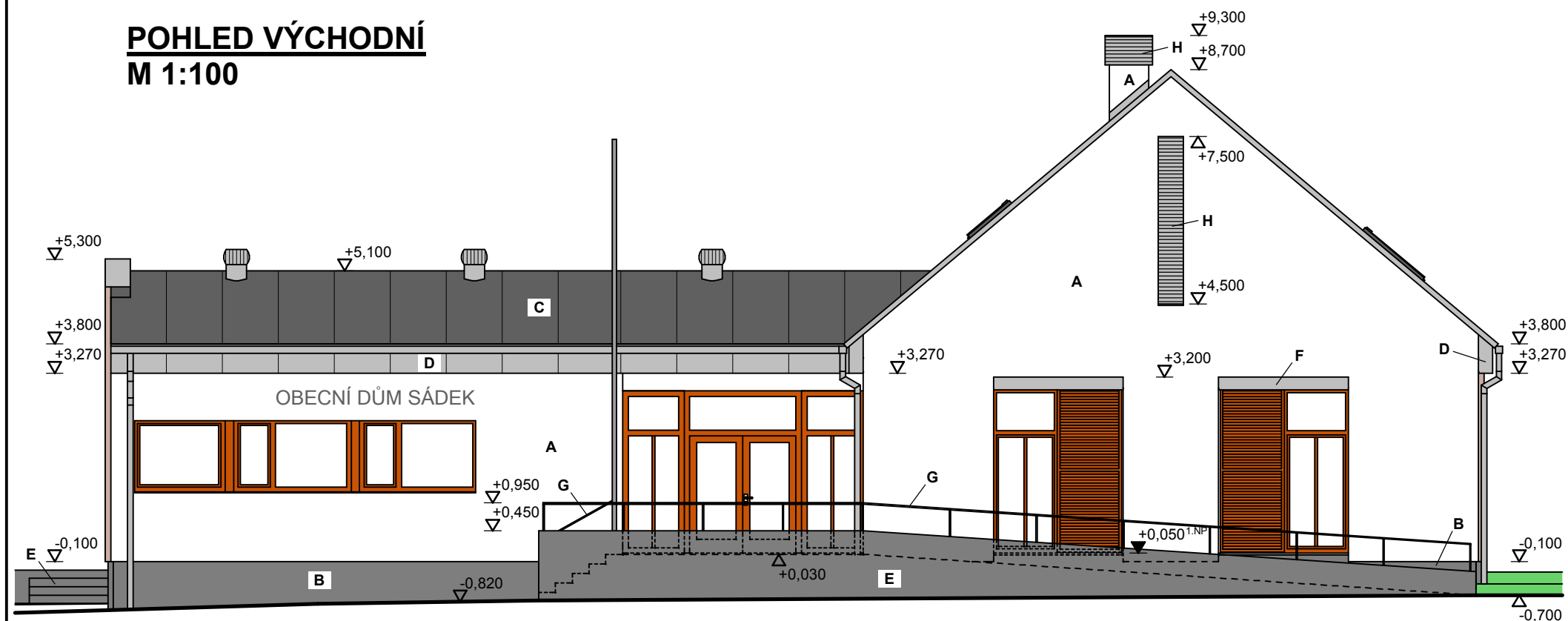


POHLED ZÁPADNÍ
M 1:100



POHLED VÝCHODNÍ
M 1:100



LEGENDA:

- A ZATŘENÁ SILIKONOVÁ PASTOVITÁ OMÍTKA ZRNITOSTI 1,5mm PROBARVENÁ
 - B CEMENTOVÝ ŠTUK + BEZBARVÝ OCHRANNÝ NÁTĚR (např. RELIUS SILCOSAN HYDROPHOB W)
 - C STŘEŠNÍ KRYTINA Z PVC-P FÓLIE, BARVA TMAVĚ ŠEDÁ
 - D ŘÍMSY OPLÁŠTĚNÉ OSB DESKAMI OPLECHOVANÝMI Z ČELNÍ I SPODNÍ STRANY TIŽN PLECHEM NA DRÁŽKU
 - E KONSTRUKCE Z POHLEDOVÉHO BETONU
 - F OSB DESKA Z POHLEDOVÝCH STRAN OPLECHOVANÁ TIŽN PLECHEM
 - G ZÁBRADLÍ Z JÁCKLU 40/20mm, SLOUPKY PO cca 1,5m, NÁTĚR ŠEDÝ, BUDE UPŘESNĚN ARCHITEKTEM
 - H PROVĚTRÁVACÍ AL VZDUCHOTECHNICKÁ ŽALUZIE - PRŮBĚŽNÁ LAMELA V ÚPRAVĚ PŘÍRODNÍ ELOX (např. ABF 70 firmy REFAX, nebo TYP 425 firmy RENSON (INPROMA))
- OKNA A VSTUPNÍ DVEŘE BUDOU DŘEVĚNÉ Z PROFILŮ EURO, ZASKLENÉ IZOLAČNÍM DVOJSKLEM, ODSTÍN TEAK
KLEMPÍŘSKÉ KONSTRUKCE BUDOU Z TIŽN PLECHŮ A POPLASTOVANÝCH PLECHŮ PRO NAVAŘENÍ PVC-P FÓLIÍ

Architekt	Ing. arch. Karel Šrámek		
Vedoucí zakázky	Josef Findejs		
Projektant	Josef Findejs		
Zodp. projektant	Ing. Martin Kozáček		
Kraj	Pardubický		
MÚ/OU	Polička		
Investor	Obec Sádek, Sádek 116, 572 01 Polička		
Název stavby:	ADAPTACE OBJEKTU PRODEJNÝ NA OBECNÍ DŮM V SÁDKU U POLIČKY		
Místo stavby:			k.ú. Sádek u Poličky, st.p.č. 257, p.č. 8/5, 8/2, 8/6
Stavební objekt:	SO-01 - OBECNÍ DŮM	Formát	3xA4
Část:	B3 - STAVEBNÍ ČÁST - NOVÝ STAV	Datum	I. 07
Obsah přílohy:	POHLED VÝCHODNÍ, ZÁPADNÍ - nový stav	Číslo zakázky	00306
		Stupeň PD	DPS
		Revize	00
		Označení přílohy:	Číslo paré:
		B3.11	
		Měřítko:	1:100



APOLO CZ s.r.o.
Tyršova 155,
572 01 Polička
+ 420 461 722 204
apolo@apolocz.cz
www.apolocz.cz