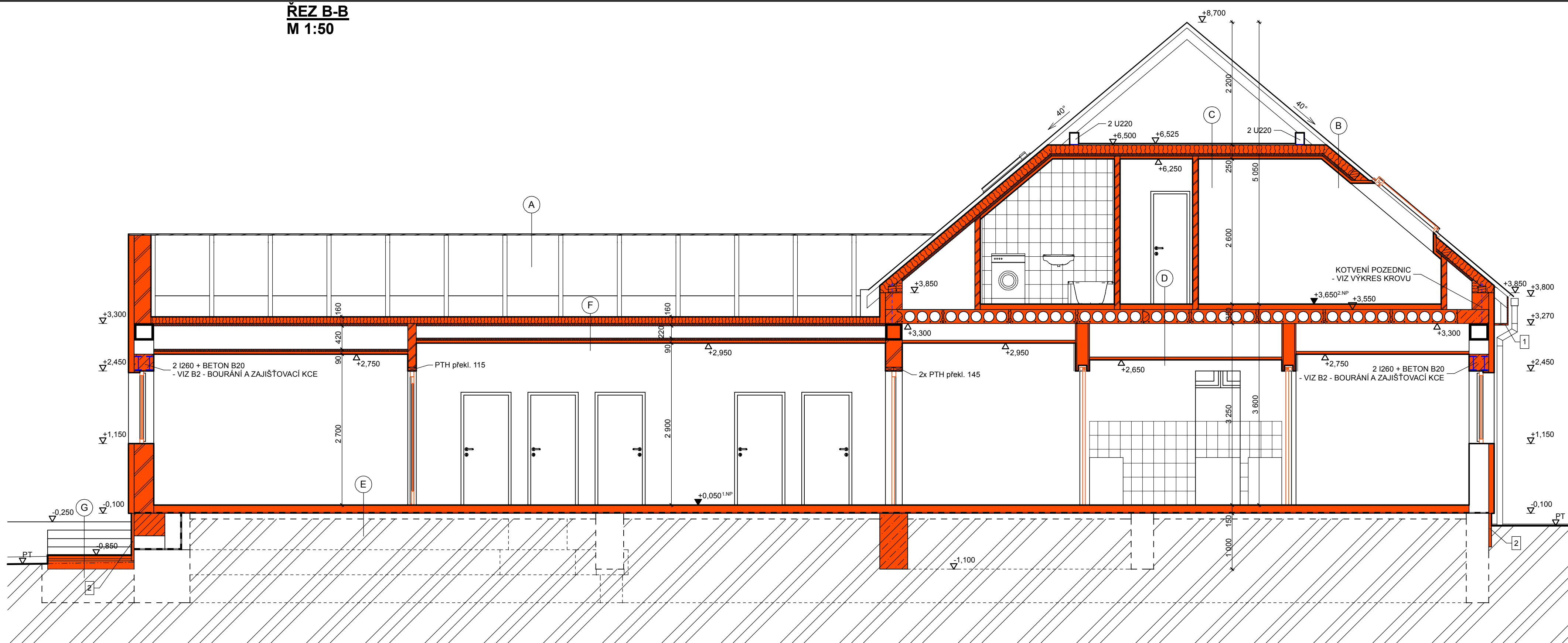


ŘEZ B-B
M 1:50



LEGENDA MATERIÁLŮ


-  STÁVAJÍCÍ CIHELNÉ ZDIVO + VNĚJŠÍ KONTAKTNÍ ZATEPLOVACÍ SYSTÉM S TEP. IZOLACÍ tl. 100mm
-  STÁVAJÍCÍ CIHELNÉ ZDIVO
-  NOVÉ NOSNÉ ZDIVO Z CIHELNÝCH TVÁRNIC š. 300mm P15 NA M5 + VNĚJŠÍ KONTAKTNÍ ZATEPLOVACÍ SYSTÉM S TEP. IZOLACÍ tl. 100mm
-  NOVÉ NOSNÉ ZDIVO Z CIHELNÝCH TVÁRNIC š. 300mm P15 NA M5
-  NOVÉ NENOSNÉ ZDIVO Z CIHELNÝCH PŘÍČKOVEK š. 65 a 115mm P10 NA M2,5
-  NOVÉ ZDIVO Z CIHEL PLNÝCH P15 NA M2,5
-  SDK PŘÍČKA KNAUF W116 tl. 250mm, DESKY 2xGKB 12,5mm, KCE Z PROFILŮ CW 50
-  NOVÉ ZÁKLADOVÉ KONSTRUKCE Z BETONU PROSTĚHO
-  STÁVAJÍCÍ ŽELEZOBETONOVÉ ZTUŽUJÍCÍ VĚNCE
-  NOVÉ ŽELEZOBETONOVÉ ZTUŽUJÍCÍ VĚNCE
-  TEPelná IZOLACE Z MINERÁLNÍ VLNy
-  ZHUTNĚNÉ NÁSYPY ŠTĚRKEM fr. 4-16mm, HUTNIT NA HODNOTU 0,2MPa
-  PODSYP ZÁKLADOVÉ SPÁRY ŠTĚRKOPÍSKEM
-  STÁVAJÍCÍ IZOLACE PROTI ZEMNÍ VLHKOSTI - PŘEDPOKLAD
-  NOVÁ IZOLACE PROTI ZEMNÍ VLHKOSTI
-  NOVÉ OCELOVÉ KONSTRUKCE

POZNÁMKA

VIZ VÝKRES B3.10 ŘEZ C-C

SKLADBY KONSTRUKCÍ

- | | | | | | | |
|--|--|---|--|--|--|---|
| <p>A</p> <ul style="list-style-type: none"> Střešní krytina z PVC-P fólie (např. Alkorplan 35176) 1,5mm Separáční vrstva (např. Filtek 300g/m²) Prkenné bednění (na většině plochy stávající) 24mm Stávající prostor vazníků - odvětrávaný | <p>B</p> <ul style="list-style-type: none"> Cementovláknitá střešní krytina (např. Eternit Dacora) 5mm Kontaktní difúzní membrána (např. DEKTEN 115) Prkenné bednění 30mm Kontralaté 60/40 - větrná mezera 40mm Kontaktní difúzní membrána (např. DEKTEN 115) Tep. izolace z minerální vlny mezi krokvemi 160mm Parozábrana (např. DEKFOL N 140 SPECIAL) Tep. izolace z minerální vlny pod krokvemi 40mm SDK podhled Knauf D112, desky GKF 15mm 50mm | <p>C</p> <ul style="list-style-type: none"> Prostor krovy - odvětrávaný Prkenný záklon na kleštích 24mm Tep. izolace z minerální vlny mezi kleštích 160mm Parozábrana (např. DEKFOL N 140 SPECIAL) Tep. izolace z minerální vlny pod krokvemi 40mm SDK podhled Knauf D112, desky GKF 15mm 50mm | <p>D</p> <ul style="list-style-type: none"> Podlaha 100mm ŽB dutinové panely SPIROLL 250mm Vzduchová mezera - nevětraná 300mm SDK podhled Knauf D112, desky GKF 12,5mm 50mm | <p>E</p> <ul style="list-style-type: none"> Podlaha 150mm Hydroizolace (např. ELASTEK 40 SPECIAL MINERAL) 4mm Stávající podkladní beton Rostlá zemina | <p>F</p> <ul style="list-style-type: none"> Stávající prostor vazníků - odvětrávaný Kontaktní difúzní membrána (např. DEKTEN 95) Tep. izolace z minerální vlny mezi pánicemi vazníků 120mm Rošt z latí 60/40mm + tep. izolace z minerální vlny 40mm OSB desky tl. 12mm 12mm Parozábrana (např. DEKFOL N 140 SPECIAL) Vzduchová mezera nevětraná 420mm/220mm Tep. izolace z minerální vlny min. 40kg/m³ 40mm SDK podhled Knauf D112, desky GKF 15mm 50mm | <p>G</p> <ul style="list-style-type: none"> Betonová dlažba 60mm Kladecí vrstva fr. 4-8mm 30mm Drčené kamenivo fr. 8-16mm 150mm |
|--|--|---|--|--|--|---|

Architekt	Ing. arch. Karel Šrámek		 <p>APOLLO CZ s.r.o. Tyršova 155, 572 01 Polička + 420 461 722 204 apollo@apolocz.cz www.apolocz.cz</p>	
Vedoucí zakázky	Josef Findejs			
Projektant	Josef Findejs			
Zodp. projektant	Ing. Martin Kozáček			
Kraj	Pardubický			
MÚ/OÚ	Polička			
Investor	Obec Sádek, Sádek 116, 572 01 Polička			
Název stavby:	ADAPTAČE OBJEKTU PRODEJNY NA OBCENÍ DŮM V SÁDKU U POLIČKY		Formát	4xA4
Místo stavby:	k.ú. Sádek u Poličky, st.p.č. 257, p.č. 8/5, 8/2, 8/6		Datum	1. 07
Stavební objekt:	SO-01 - OBCENÍ DŮM		Číslo zakázky	00306
Část:	B3 - STAVEBNÍ ČÁST - NOVÝ STAV		Stupeň PD	DPS
Obsah přílohy:	ŘEZ B-B - nový stav		Revize	00
			Označení přílohy:	Číslo paré:
			B3.09	
			Měřítko:	1:50