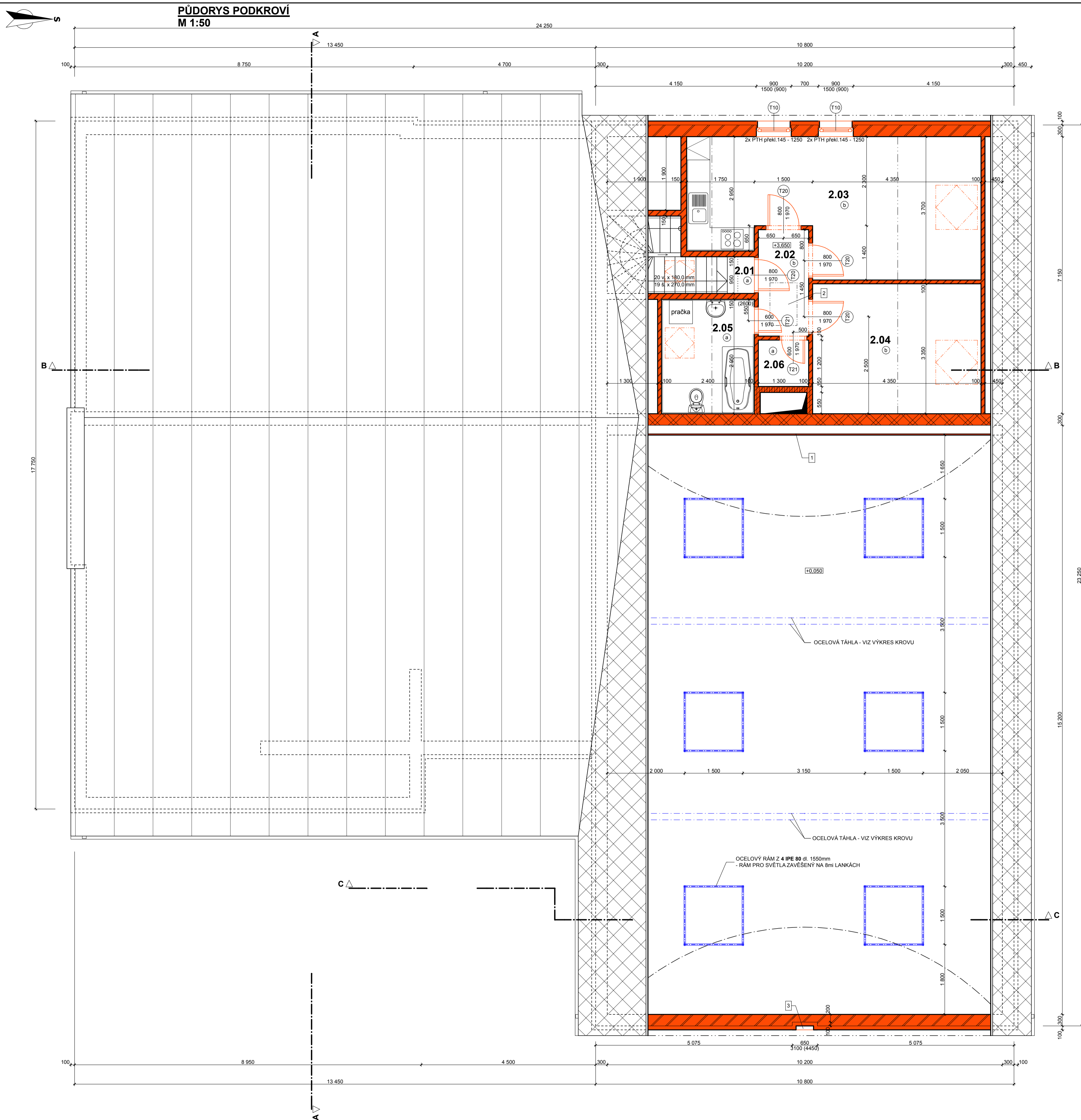


PŮDORYS PODKROVÍ
M 1:50



SKLADBY PODLAH

— Keramická dlažba do lepicího tmele	15mm	— Laminátová palubka - plovoucí podlaha	15mm
— Hydroizolační stěrka (pouze místnost 2.05)	65mm	— Separační vrstva (např. Mirelon)	65mm
— Betonová mazanina B15	65mm	— Betonová mazanina B15	65mm
— Polystyren EPS 100 S Stabíl	20mm	— Polystyren EPS 100 S Stabíl	20mm

LEGENDA MÍSTNOSTÍ

OZN. MÍSTN.	NÁZEV	PLOCHA m ²	Sv m	ÚPRAVY PODLAH	ÚPRAVY POVRCHŮ
2.01	SCHODIŠTĚ	5,61	2,6	KERAMICKÁ DLAŽBA + SOKLIK v. 70mm	VÁP. ŠTUK. OMÍTKA, SDK PODHLED
2.02	CHODBA	3,56	2,6	LAMINÁTOVÁ PODLAHA + LAMINÁTOVÁ LIŠTA	VÁP. ŠTUK. OMÍTKA, SDK PODHLED
2.03	OBYVACÍ POKOJ S KUCHYŇSKÝM KOUTEM	24,71	0,8-2,6	LAMINÁTOVÁ PODLAHA + LAMINÁTOVÁ LIŠTA	VÁP. ŠTUK. OMÍTKA, SDK PODHLED, KER. OBKLAD v. 0,8-1,5m
2.04	LOŽNICE	14,57	0,8-2,6	LAMINÁTOVÁ PODLAHA + LAMINÁTOVÁ LIŠTA	VÁP. ŠTUK. OMÍTKA, SDK PODHLED
2.05	KOUPELNA + WC	7,08	1,5-2,6	KERAMICKÁ DLAŽBA	KER. OBKLAD v. 2,6m, SDK PODHLED
2.06	ŠATNA	1,56	2,6	KERAMICKÁ DLAŽBA + SOKLIK v. 70mm	VÁP. ŠTUK. OMÍTKA, SDK PODHLED

- VŠECHNY OBKLADY A DLAŽBY VČ. ZPŮSOBU KLADENÍ BUDOU UPŘESNĚNY ARCHITEKTEM PŘED PROVEDĚNÍM

LEGENDA MATERIÁLŮ

- NOVÉ NOSNÉ ZDIVO Z CIHELNÝCH TVÁRNIC š. 300mm P15 NA M5 + VNĚJŠÍ KONTAKTNÍ ZATEPLOVACÍ SYSTÉM S TEP. IZOLACÍ tl. 100mm
- NOVÉ AKUSTICKY DĚLÍCÍ NOSNÉ ZDIVO Z CIHELNÝCH TVÁRNIC š. 300mm P15 NA M2,5, R_w=55dB VČ. OMÍTEK
- NOVÉ NENOSNÉ ZDIVO Z CIHELNÝCH PŘÍČKOVEK š. 65 a 115mm P10 NA M2,5
- NOVÉ AKUSTICKY DĚLÍCÍ NENOSNÉ ZDIVO Z CIHELNÝCH PŘÍČKOVEK š. 115mm P10 NA M2,5, R_w=47dB VČ. OMÍTEK
- NOVÉ OCELOVÉ KONSTRUKCE

POZNÁMKA

- 1 - SDK PŘEDSAZENÁ STĚNA - VIZ POZNÁMKA K PŮDORYSU 1.NP - NAD PODHLEDĚM SÁLU ZATEPLIT CIHELNOU ŽEDĚ TEPELNOU IZOLACÍ tl. 100mm A SPOJIT S IZOLACÍ NAD PODHLEDĚM SÁLU A PODKROVÍ
 - 2 - PŮDNI STAHOVACÍ SCHODY S POŽÁRNÍ ODOLNOSTÍ 30min., OTVOR 1100x700mm
 - 3 - PROVĚTRÁVACÍ AL VZDUCHOTECHNICKÁ ŽALUZIE - PRŮBĚŽNÁ LAMELA (např. ABF 70 firmy REFAX, nebo TYP 425 firmy RENSON (INPROMA))
- KÓTOVÁNÍ JE VZTAŽENO NA ZDĚNOU ČÁST BEZ ZATEPLENÍ
VÝPIS PŘEKLADU JE NA VÝKRESE B3.03 PŮDORYS 1.NP
VÝPIS OCELI JE NA VÝKRESE B3.04 SKLADBA STROPU NAD 1.NP
VŠECHNY ROZMĚRY JE NUTNÉ PŘEKONTROLOVAT NA STAVĚ

Architekt	Ing. arch. Karel Šrámek	<p>APOLO CZ s.r.o. Tyršova 155, 572 01 POLIČKA +420 461 722 204 apolo@apolocz.cz www.apolocz.cz</p>	
Vedoucí zakázky	Josef Findejs		
Projektant	Josef Findejs		
Zodp. projektant	Ing. Martin Kozáček		
Kraj	Pardubický	Formát	6x4A
MÚ/OU	Polička	Datum	I. 07
Investor	Obec Sádek, Sádek 116, 572 01 Polička	Číslo zakázky	00306
Název stavby:	ADAPTACE OBJEKTU PRODEJNY NA OBEČNÍ DŮM V SÁDKU U POLIČKY	Stupeň PD	DPS
Místo stavby:	k.ú. Sádek u Poličky, st.p.č. 257, p.č. 8/5, 8/2, 8/6	Revize	00
Stavební objekt:	SO-01 - OBEČNÍ DŮM	Označení přílohy:	Číslo par.
Část:	B3 - STAVEBNÍ ČÁST - NOVÝ STAV		B3.05
Obsah přílohy:	PŮDORYS PODKROVÍ - nový stav	Měřítko:	1:50