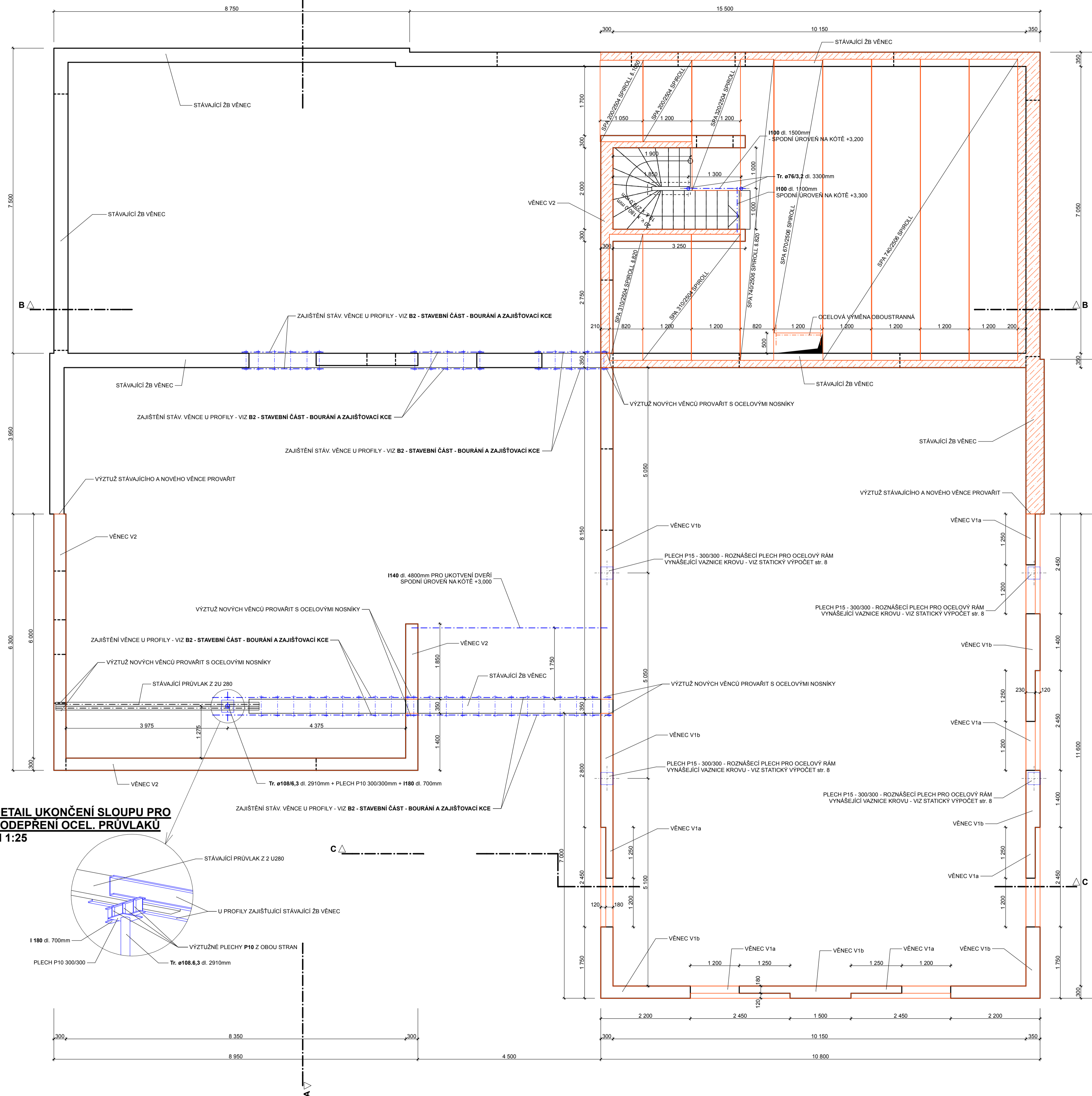
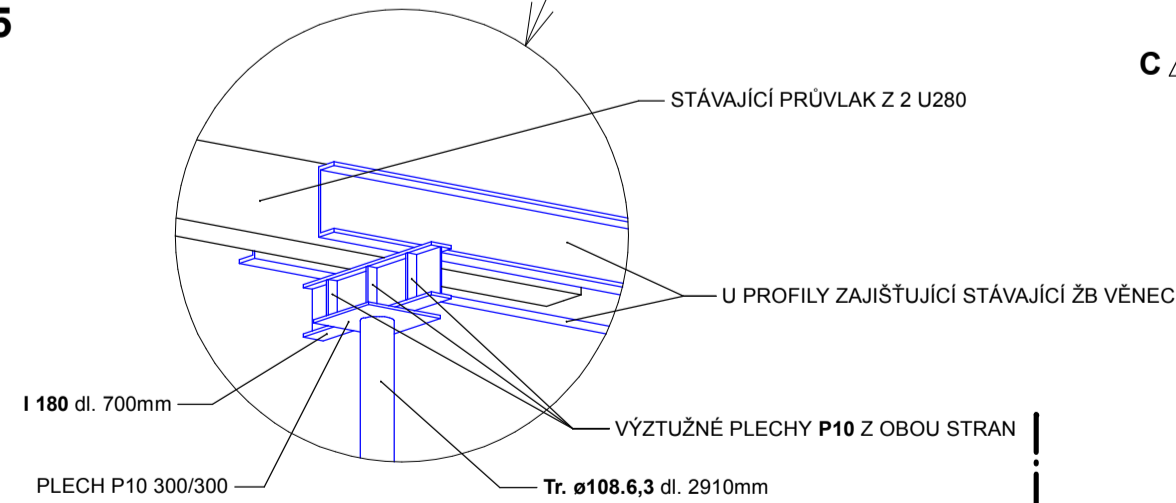




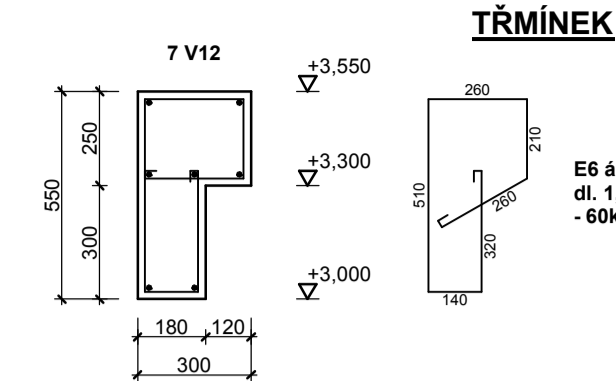
SKLADBA STROPU NAD 1.NP
M 1:50



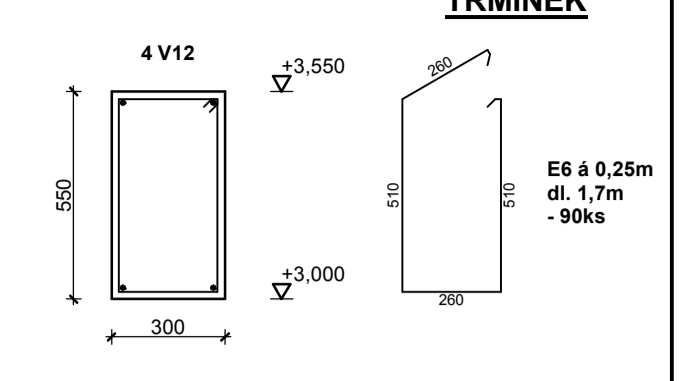
DETAIL UKONČENÍ SLOUPU PRO PODEPŘENÍ OCEL. PRŮVLAKU
M 1:25



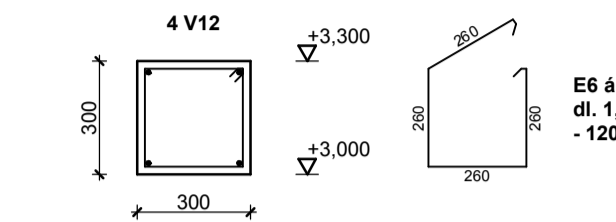
VĚNEC V1a
M: 1:20



VĚNEC V1b
M: 1:20



VĚNEC V2
M: 1:20



BETON VĚNCŮ: C16/20 (B20)
OCEL: 10 425 (V), 10 216 (E)

VÝPIS PANELŮ

NÁZEV	OZNAČENÍ	ROZMĚRY [mm]	POČET [ks]
PANELY SPIROLL	SPA 740/2506	7400x1200x250	4
	SPA 740/2506 š.82	7400x820x250	1
	SPA 670/2506	6700x1200x250	1
	SPA 320/2504	3200x1200x250	1
	SPA 310/2504	3100x1200x250	2
	SPA 310/2504 š.82	3100x820x250	1
	SPA 200/2504	2000x1200x250	1
	SPA 200/2504 š.105	2000x1050x250	1
OCELOVÁ VÝMĚNA OBOUSTRANNÁ NA š. 1200mm			1ks

LEGENDA

- DOBETONÁVKY V ÚROVNI STROPU Z BETONU B20, VÝZTUŽ 10 425 (V) pr. 12mm
- OBRYSY NOVÝCH ŽB VĚNCŮ A PANELŮ
- OBRYSY NOSÝCH ZDÍ 1.NP
- OBRYSY STÁVAJÍCÍCH ŽB VĚNCŮ
- NOVÉ OCELOVÉ KONSTRUKCE

POZNÁMKA

OBVODOVÉ ZDIVO JE ZAKRESLENO A KOTOVANO BEZ ZATEPLENÍ
NOVÝ STROP NAD ČÁSTÍ 1.NP BUDE PROVEDEN Z ŽB PŘEDPÍJATÝCH PANELŮ SPIROLL, UKLÁDANÝCH NA ŽB VĚNCE POD ÚROVŇ STROPU
STATICKÉ HODNOTY A OZNAČENÍ PANELŮ BYLO PŘEVZATO Z PODKLADŮ FIRMY GOLDBECK PREFABETON S.R.O., PŘI POUŽITÍ PANELŮ OD JINÉHO VÝROBCE MUŠÍ BYT OVĚŘENA ÚNOSNOST DLE ZATĚŽOVACÍCH HODNOT VE STATICKÉM VÝPOČTU
PROSTUPY V PANELECH (PRO VEDENÍ ZTI) BUDOU PROVÁDĚNY NA STAVBĚ VÝHRADNĚ DUTINAMI A TO DO PR.135mm. OSTATNÍ PROSTUPY JE NUTNÉ KONSULTOVAT S DODAVATELEM PANELŮ
DOBETONÁVKY A ŽALIVKOVOU VÝZTUŽ JE NUTNÉ PROVÁDĚT DLE POKYNU DODAVATELE PANELŮ
VÝZTUŽ STÁVAJÍCÍCH A NOVÝCH VĚNCŮ NUTNO VZÁJEMNĚ PROVÁŘIT. VÝZTUŽ NOVÝCH VĚNCŮ A DOBETONÁVEK NUTNO PROVÁŘIT S OCELOVÝMI NOSNIKY
VŠECHNY ROZMĚRY JE NUTNÉ PŘEKONTROLOVAT NA STAVBĚ

VÝPIS OCELI

OZN. V.V.	NÁZEV	OZNAČENÍ	DĚLKA [m]	POČET [ks]	HMOTNOST [t]	POZNÁMKA
TYČE PRŮŘEZU I		I č. 100	1100	1	0,01	KONSTRUKCE SCHODIŠTĚ
		1500	1	0,01	PODEPŘENÍ PANELŮ U SCHODIŠTĚ	
		I č. 120	4300	2	0,1	PŘEKLAD V 1.NP
		1700	2	0,05	PŘEKLAD V 1.NP	
		I č. 140	4800	1	0,07	PŘEKLAD V ÚROVNI STROPU
		700	1	0,02	PODEPŘENÍ PRŮVLAKU	
		I č. 180	3700	2	0,16	PŘEKLAD V 1.NP
		I č. 200	3500	2	0,18	PŘEKLAD V 1.NP
		I č. 220	3500	2	0,22	PŘEKLAD V 1.NP
		I č. 240	4000	2	0,29	PŘEKLAD V 1.NP
		6700	2	0,49	PŘEKLAD V 1.NP	
		I č. 260	7000	4	1,17	PŘEKLAD V 1.NP
TYČE PRŮŘEZU U		U č. 140	1800	4	0,12	ZAJIŠTĚNÍ STÁVAJÍCÍCH VĚNCŮ
		2000	2	0,06	ZAJIŠTĚNÍ STÁVAJÍCÍCH VĚNCŮ	
		U č. 160	5050	4	0,38	VAZNICE V KROUVI
		5180	4	0,39	VAZNICE V KROUVI	
		5330	4	0,4	VAZNICE V KROUVI	
		600	8	0,11	OCELOVÝ RAMY KROUVI	
		650	2	0,03	SLOUP POD PŘEKLADY V 1.NP	
		3400	8	0,6	OCELOVÝ RAMY KROUVI	
		5500	4	0,48	OCELOVÝ RAMY KROUVI	
		U č. 220	7550	4	0,89	VAZNICE V KROUVI
		U č. 240	4900	4	0,65	ZAJIŠTĚNÍ STÁVAJÍCÍCH VĚNCŮ
		U č. 260	4900	4	0,65	ZAJIŠTĚNÍ STÁVAJÍCÍCH VĚNCŮ
TYČE PRŮŘEZU IPE	IPE č. 80	1550	24	0,22	RAMY PRO SVĚTLA V SÁLĚ	
TRUBKY OCELOVÉ BEZĚŠVÉ	Tr. ø 76/3,2	3300	2	0,04	SLOUP V 1.NP	
TÁHLA	Tr. ø108/6,3	2910	1	0,05	SLOUP V 1.NP	
VÝZTUŽ		10 425 (V) 12mm	400m	0,36	HLAVNÍ VÝZTUŽ VĚNCŮ A ŽALIVKOVÁ VÝZTUŽ	
		10 216 (E) 6mm	420m	0,09	TRMÍNKY	
CELKEM					7,79	VÝPIS OBSAHUJE OCEL POUŽITOU V KONSTRUKCÍCH V 1.NP, STROPU NAD 1.NP, V 2.NP A V KROUVI
PROŘEZ, SVARÝ, DROBNÝ MATERIÁL 10%					0,78	
CELKEM + PROŘEZ					8,56	

Architekt	Ing. arch. Karel Šrámek		
Vedoucí zakázky	Josef Findejs		
Projektant	Josef Findejs		
Zodp. projektant	Ing. Martin Kozáček		
Kraj	Pardubický		
MÚ/OU	Polička		
Investor	Obec Sádek, Sádek 116, 572 01 Polička		
Název stavby:	ADAPTACE OBJEKTU PRODEJNY NA OBEČNÍ DŮM V SÁDKU U POLIČKY		
Místo stavby:	k.ú. Sádek u Poličky, st.p.č. 257, p.č. 8/5, 8/2, 8/6	Formát	6x4
Stavební objekt:	SO-01 - OBEČNÍ DŮM	Datum	I. 07
Část:	B3 - STAVEBNÍ ČÁST - NOVÝ STAV	Číslo zakázky	00306
Obsah přílohy:	SKLADBA STROPU NAD 1.NP - nový stav	Stupeň PD	DPS
		Revize	00
		Označení přílohy:	Číslo pare.
		B3.04	
		Měřítko:	1:50

