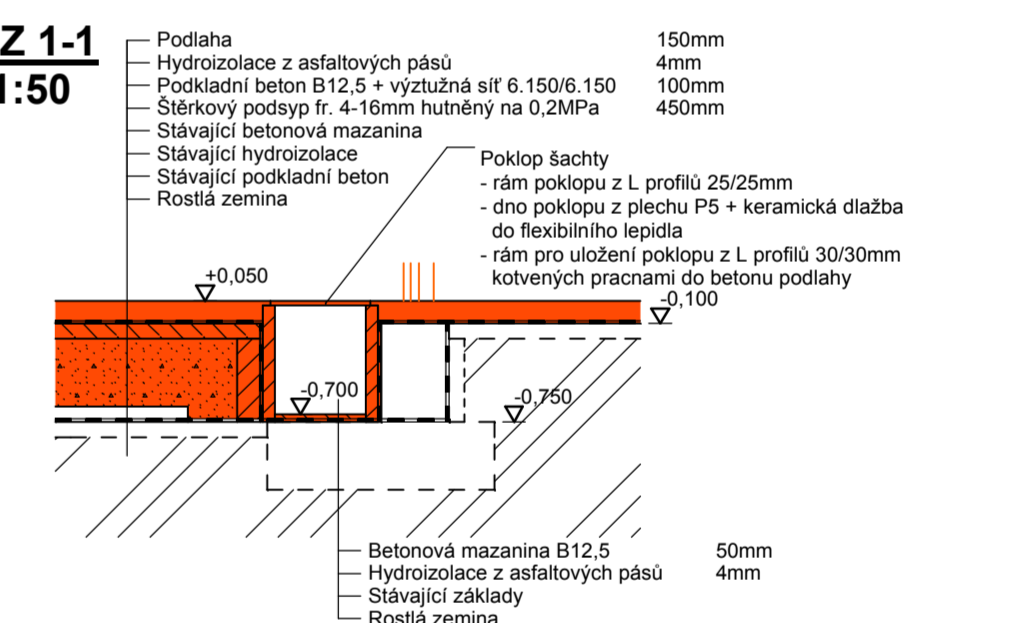
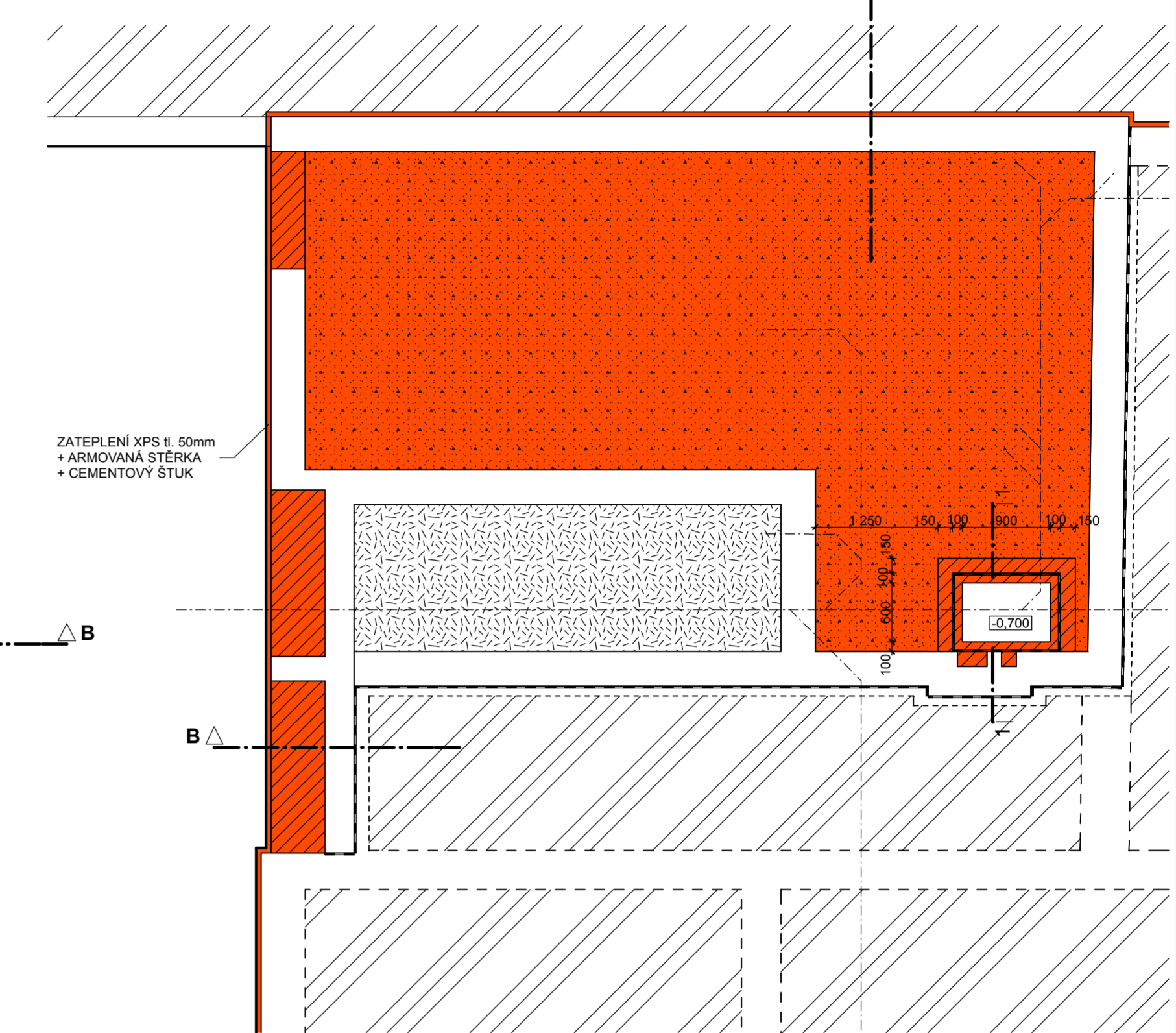
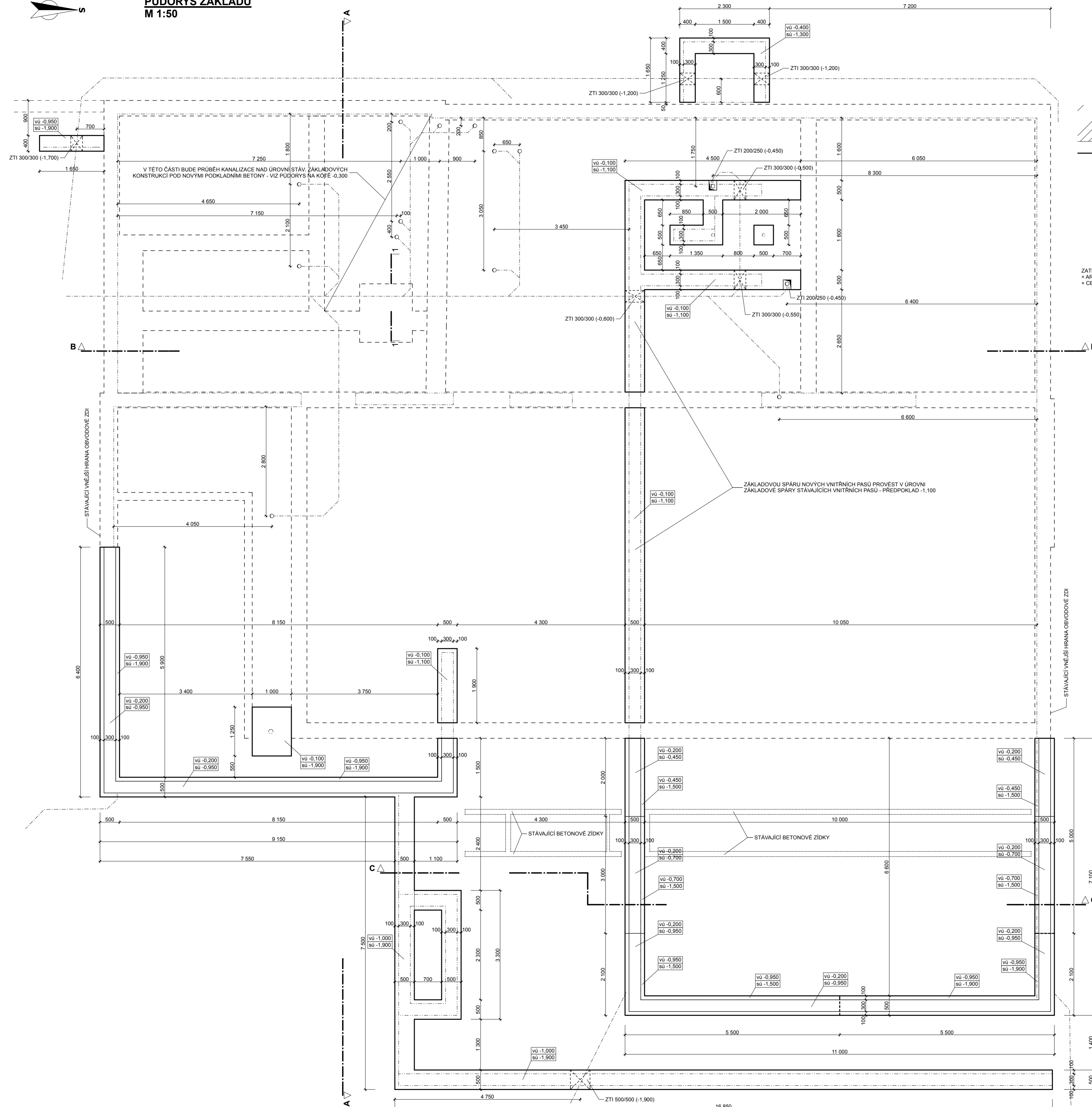


**PŮDORYS ZÁKLADŮ
M 1:50**



- PŘEDPOKLADANÝ OBRYŠ STÁVAJÍCÍCH ZÁKLADOVÝCH KONSTRUKCÍ
- OBRYŠ NOVÝCH ZÁKLADOVÝCH BETONOVÝCH PASŮ
- OBRYŠ NOVÝCH ZÁKLADOVÝCH ZDI ZE ZTRACENÉHO BEDNĚNÍ VYLITÉHO BETONEM
- OBRYŠ NOSNÉHO ZDIVA 1.NP A OPĚRNÝCH ZDI
- TRASA NOVÉ LEŽATÉ KANALIZACE

POZNÁMKA

BETON NOVÝCH ZÁKLADOVÝCH PASŮ - **B15 (C12/15)**,
 BETON DO TVÁRNIC ZTRACENÉHO BEDNĚNÍ - **B20 (C16/20)**
 + VYZTUŽ VODOROVNÁ 2x V12 V KAŽDÉ LOŽNÉ SPÁŘE A SVISLÁ 2x V12 PO 1m

vú -0.100 - VRCHNÍ ÚROVŇ ZÁKLADOVÉ KONSTRUKCE
 sů -1.100 - SPODNÍ ÚROVŇ ZÁKLADOVÉ KONSTRUKCE

KÓTOVÁNÍ NOVÝCH ZÁKLADŮ A VÝUSTĚNÍ KANALIZACE V PODKLADNÍCH BETONECH JE VZTAŽENO KE STÁVAJÍCÍMU ZDIVU 1.NP

VÝŠKOVÉ ŘEŠENÍ PROSTUPŮ LEŽATÉ KANALIZACE NUTNO OVĚŘIT S VÝKRESY ZTI

PROSTUPY VE STÁVAJÍCÍCH ZÁKLADOVÝCH PASECH - VIZ B2 - BOURÁNÍ A ZAJIŠŤOVACÍ KČE

VŠECHNY ROZMĚRY JE NUTNÉ PŘEKONTROLOVAT NA STAVĚ

0,000 = ÚROVĚŇ STÁVAJÍCÍ ČISTÉ PODLAHY V PRODEJNĚ

Architekt	Ing. arch. Karel Šrámek	Formát	6x4
Vedoucí zakázky	Josef Findejs	Datum	1. 07
Projektant	Josef Findejs	Číslo zakázky	00306
Zodp. projektant	Ing. Martin Kozáček	Stupeň PD	DPS
Kraj	Pardubický	Revize	00
MÚ/OU	Polička	Označení přílohy:	Číslo paré:
Investor	Obec Sádek, Sádek 116, 572 01 Polička	B3.02	
Název stavby:	ADAPTEACE OBJEKTU PRODEJNĚ NA OBEČNÍ DŮM V SÁDKU U POLIČKY	Měřítko:	1:50
Místo stavby:	k.ú. Sádek u Poličky, st.p.č. 257, p.č. 8/5, 8/2, 8/6		
Stavební objekt:	SO-01 - OBEČNÍ DŮM		
Část:	B3 - STAVEBNÍ ČÁST - NOVÝ STAV		
Obsah přílohy:	PŮDORYS ZÁKLADŮ - nový stav		

