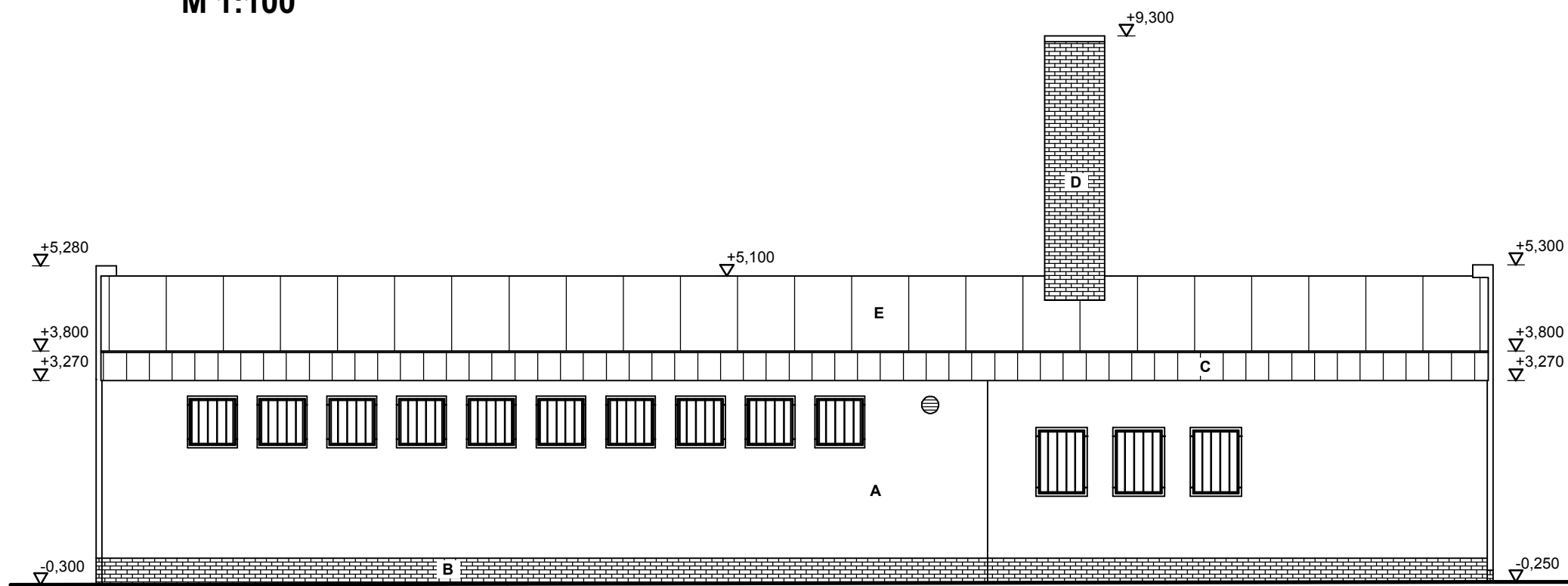


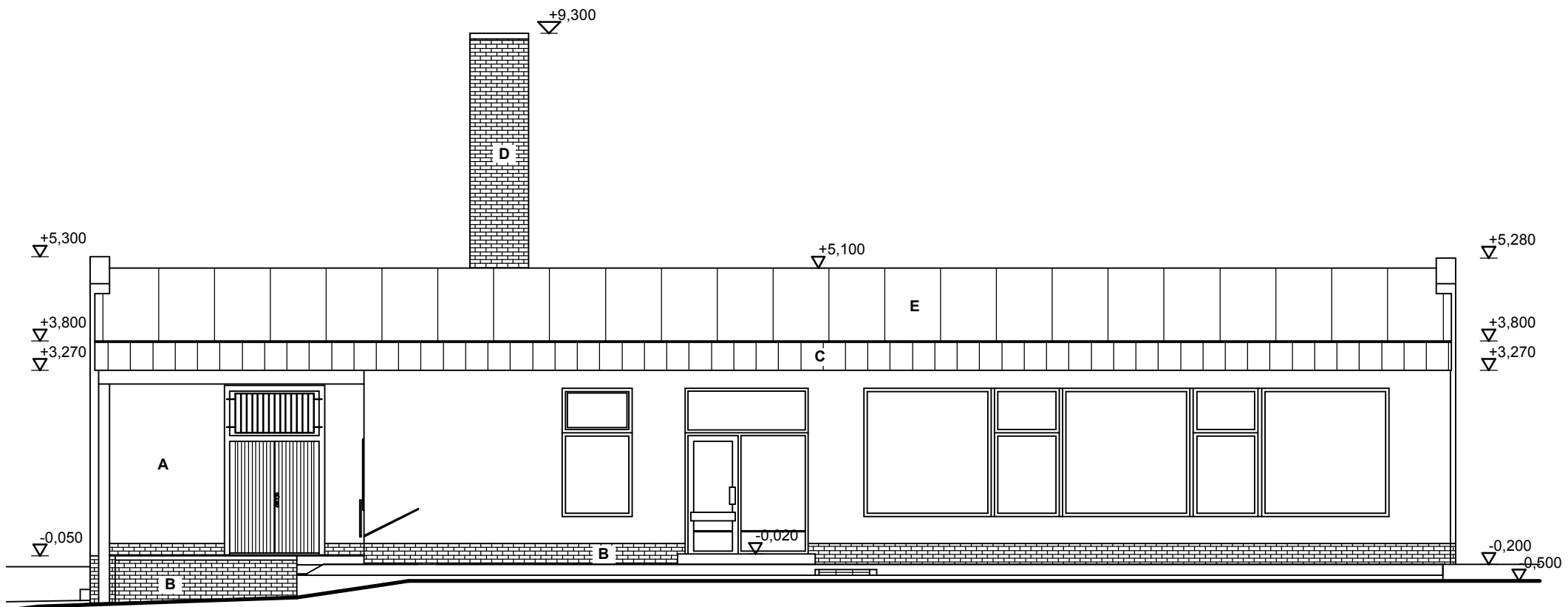
POHLED ZÁPADNÍ
M 1:100



LEGENDA:

- A VNĚJŠÍ OMÍTKA BŘÍZOLITOVÁ
 - B OBKLAD SOKLU KABŘINCEM
 - C DŘEVĚNÝ OBKLAD ŘÍMS A ŠTÍTŮ
 - D SPÁROVANÉ CIHELNÉ ZDIVO KOMÍNA
 - E PLECHOVÁ STŘEŠNÍ KRYTINA
- OKNA A DVEŘE DŘEVĚNÉ A OCELOVÉ
KLEMPÍŘSKÉ KONSTRUKCE Z Pz PLECHŮ + NÁTĚR

POHLED VÝCHODNÍ
M 1:100



Architekt	Ing. arch. Karel Šrámek	 <p>APOLLO CZ s.r.o. Tyršova 155, 572 01 Polička + 420 461 722 204 apolo@apoloc.cz www.apoloc.cz</p>	
Vedoucí zakázky	Josef Findejs		
Projektant	Josef Findejs		
Zodp. projektant	Ing. Martin Kozáček		
Kraj	Pardubický		
MÚ/OU	Polička	Formát	3xA4
Investor	Obec Sádek, Sádek 116, 572 01 Polička	Datum	VIII.06
Název stavby: ADAPTACE OBJEKTU PRODEJNÝ NA OBCENÍ DŮM V SÁDKU U POLIČKY		Číslo zakázky	00306
Místo stavby:	k.ú. Sádek u Poličky, st.p.č. 257, p.č. 8/5, 8/2, 8/6	Stupeň PD	DPS
Stavební objekt:	SO-01 - OBCENÍ DŮM	Revize	00
Část:	B1 - STAVEBNÍ ČÁST - STÁVAJÍCÍ STAV	Označení přílohy:	Číslo paré:
Obsah přílohy:	POHLED VÝCHODNÍ, ZÁPADNÍ - stáv. stav	B1.04	
		Měřítko:	1:100